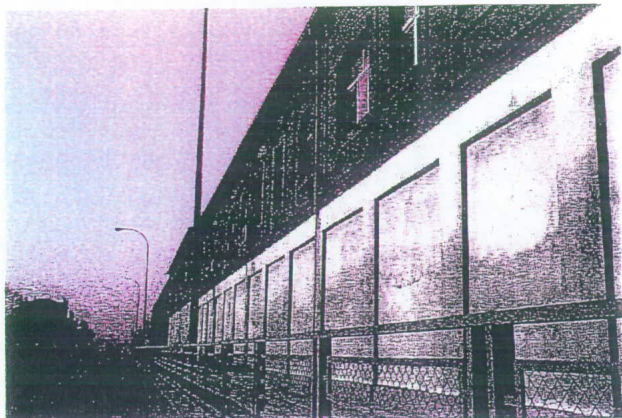


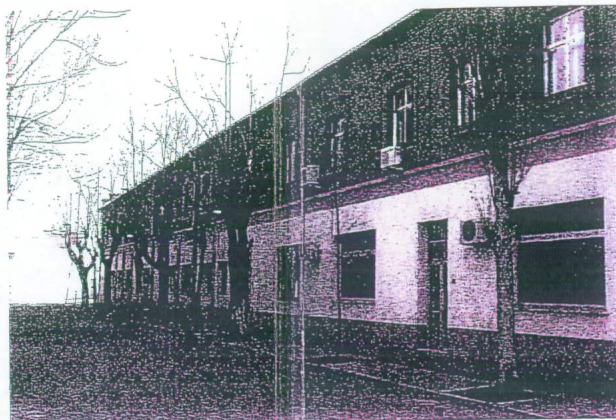
0315

**ANEXO INFORMACIÓN**

BE



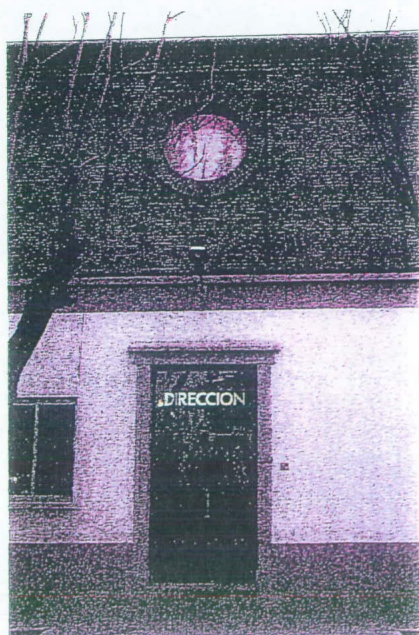
FACHADA AL PASEO DE EXTREMADURA



FACHADA INTERIOR, EXTREMO NORTE



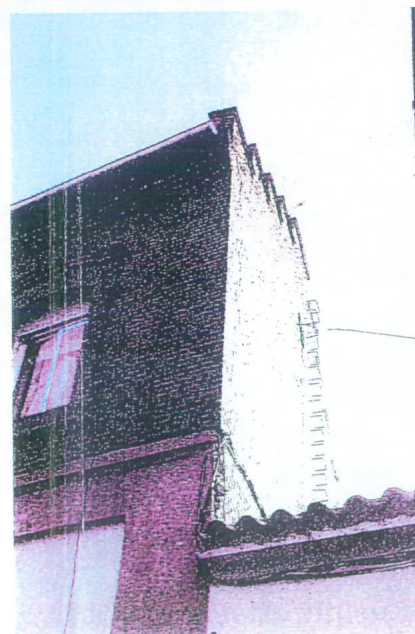
FACHADA INTERIOR, EXTREMO SUR



MÓDULO DE FACHADA



MÓDULO DE FACHADA

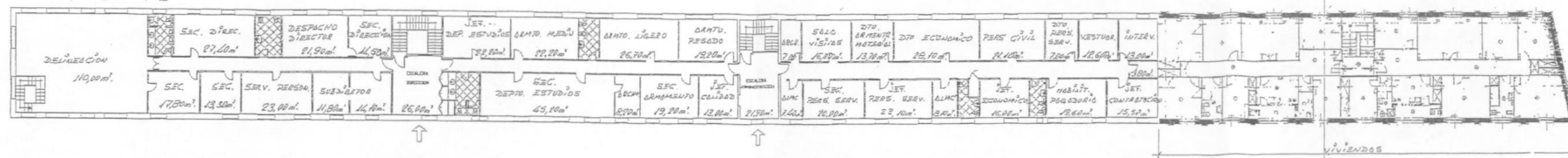


TESTERO SUR

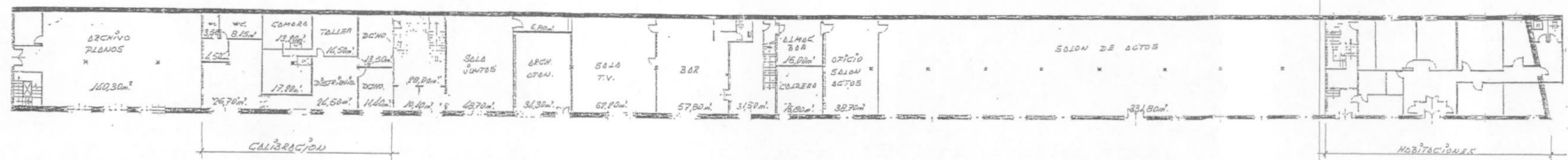


DETALLE DE CORNISA



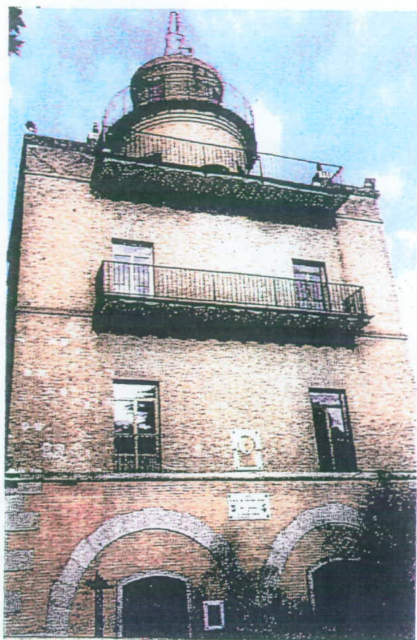


PLANTA ALTA

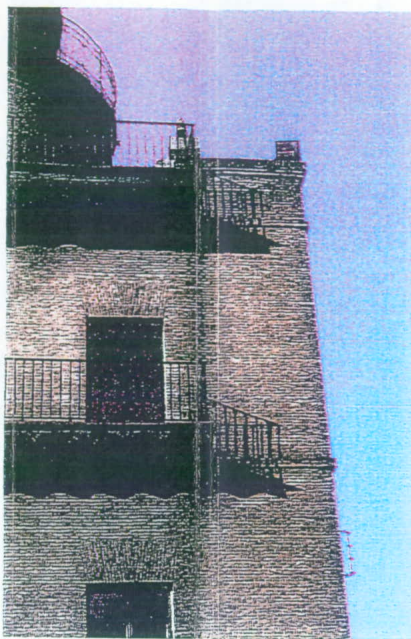


PLANTA BAJA

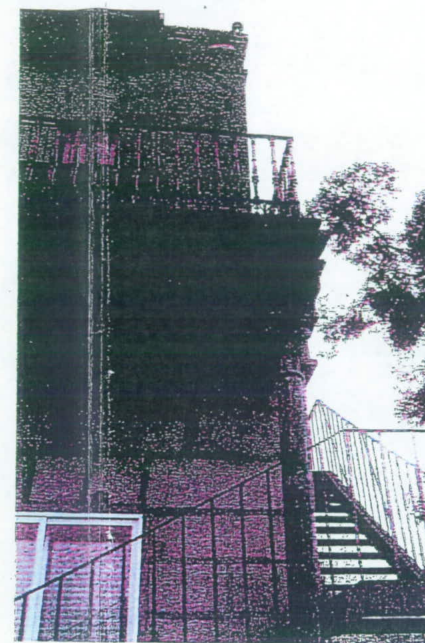
1  
 EDIFICIO DE OFICINAS  
 ESCALA 1/200



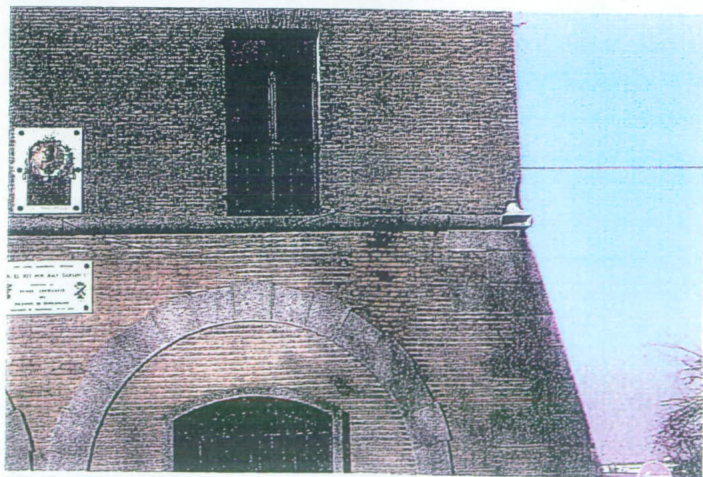
FACHADA PRINCIPAL



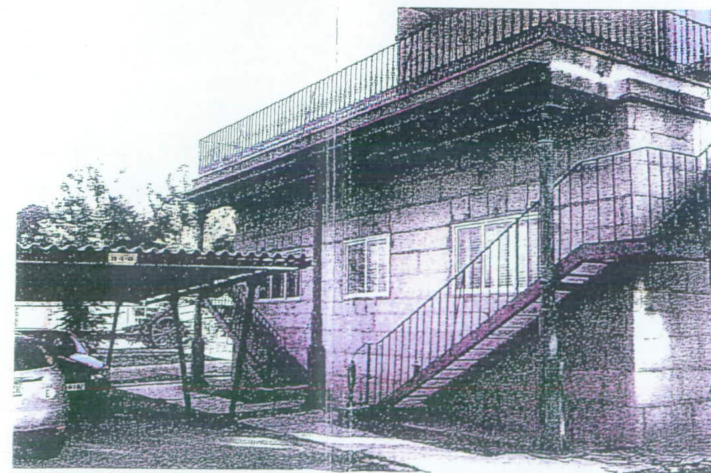
DETALLE DE FACHADA PRINCIPAL



DETALLE DE FACHADA POSTERIOR



DETALLE DE FACHADA PRINCIPAL



FACHADA POSTERIOR, PLANTA PRIMERA

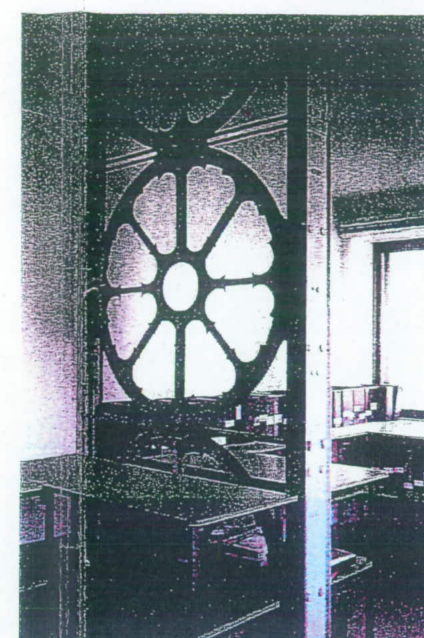




INTERIOR PRIMERA PLANTA: BIBLIOTECA



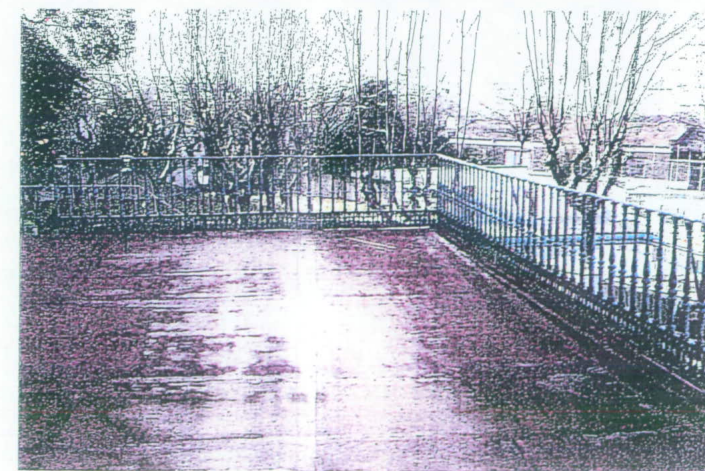
INTERIOR SEGUNDA PLANTA: ESCALERA



INTERIOR SEGUNDA PLANTA: ARCHIVO

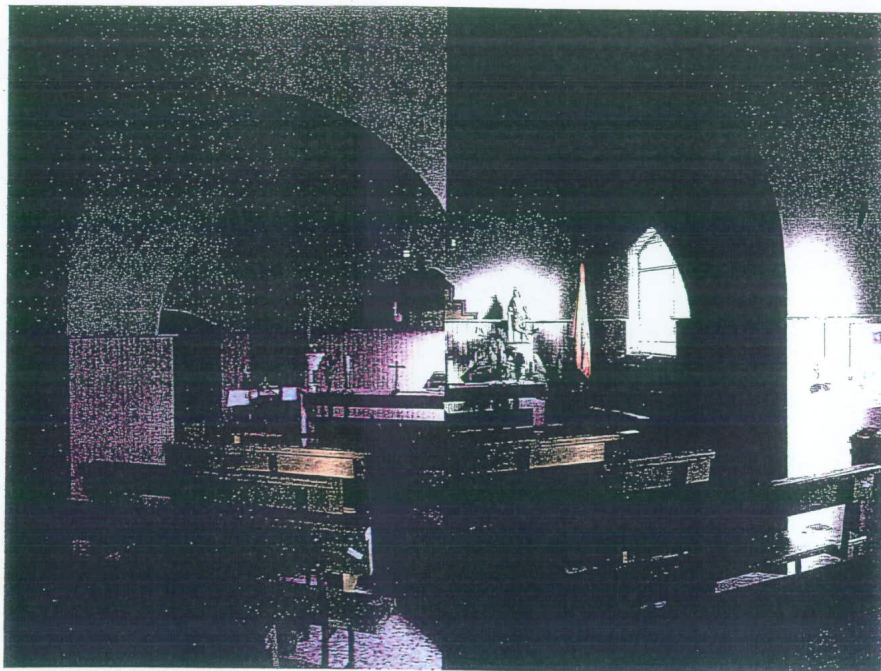


DETALLE DE LA ESTRUCTURA

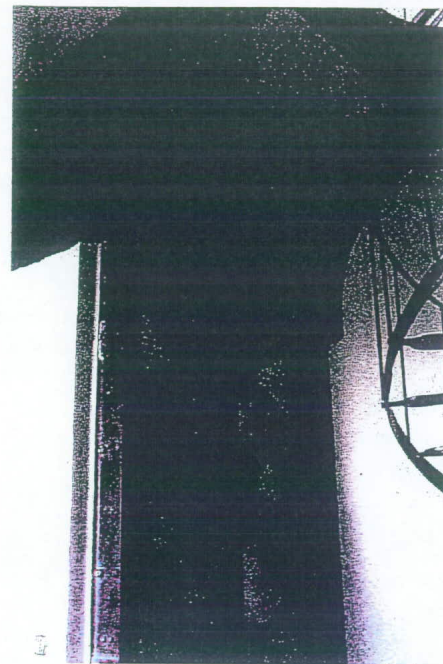


TERRAZA DE LA PRIMERA PLANTA, FACHADA POSTERIOR





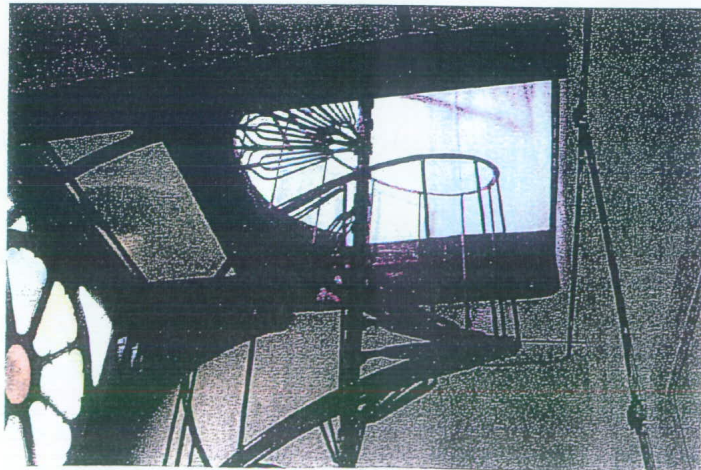
INTERIOR PRIMERA PLANTA: CAPILLA



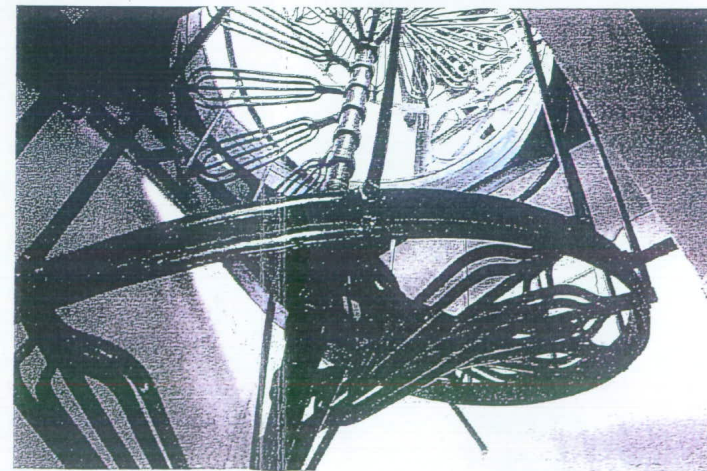
ESTRUCTURA ROBLONADA



PLANTA PRIMERA: BIBLIOTECA

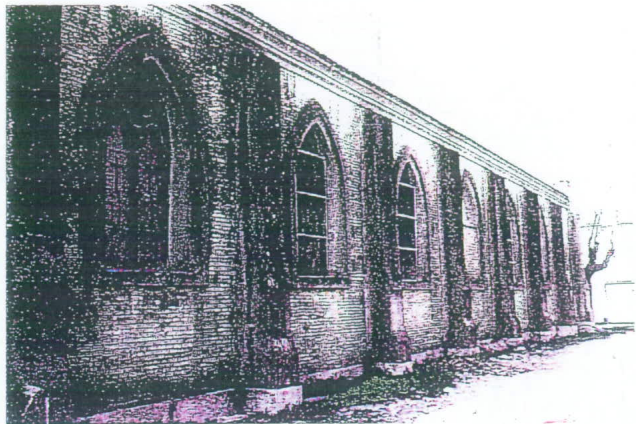


ESCALERA DE CARACOL DE ACCESO A LA SEGUNDA PLANTA

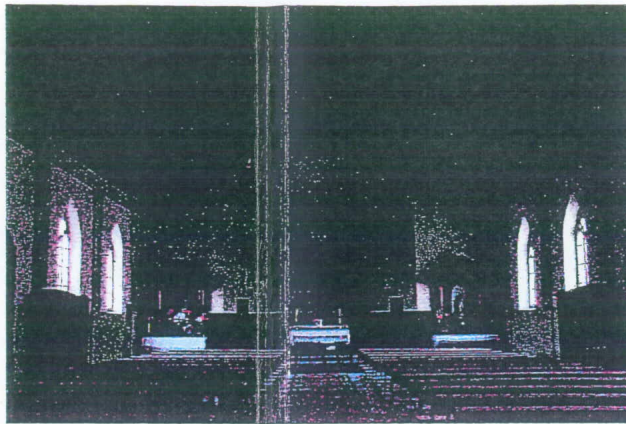


DETALLE DE ESCALERA DE CARACOL DE ACCESO A TODAS LAS PLANTAS

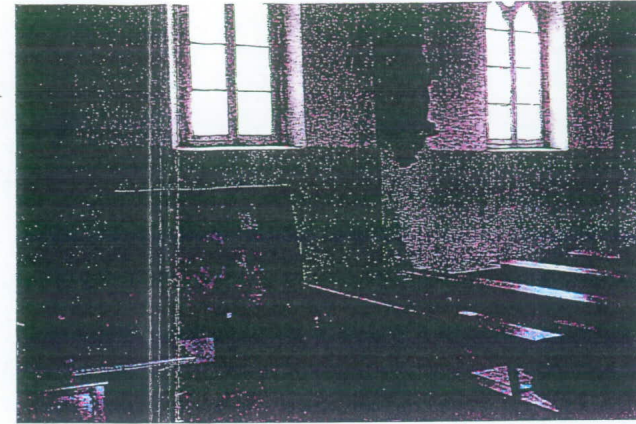




FACHADA LATERAL NORTE



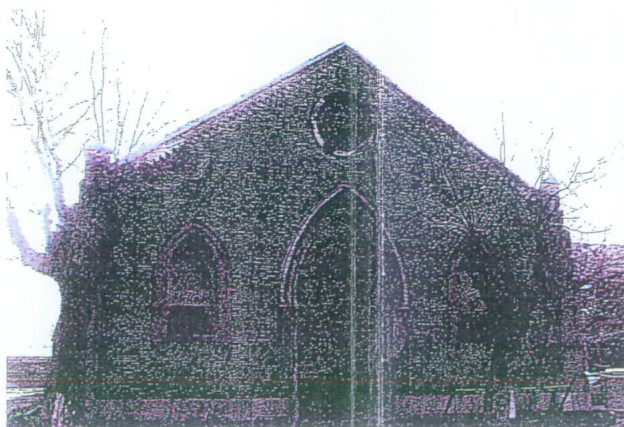
INTERIOR DE LA CAPILLA - VISTA HACIA EL ALTAR



MANCHAS DE HUMEDAD EN EL INTERIOR DE LA CAPILLA



CONTRAFUERTE DETERIORADO (FACHADA POSTERIOR)



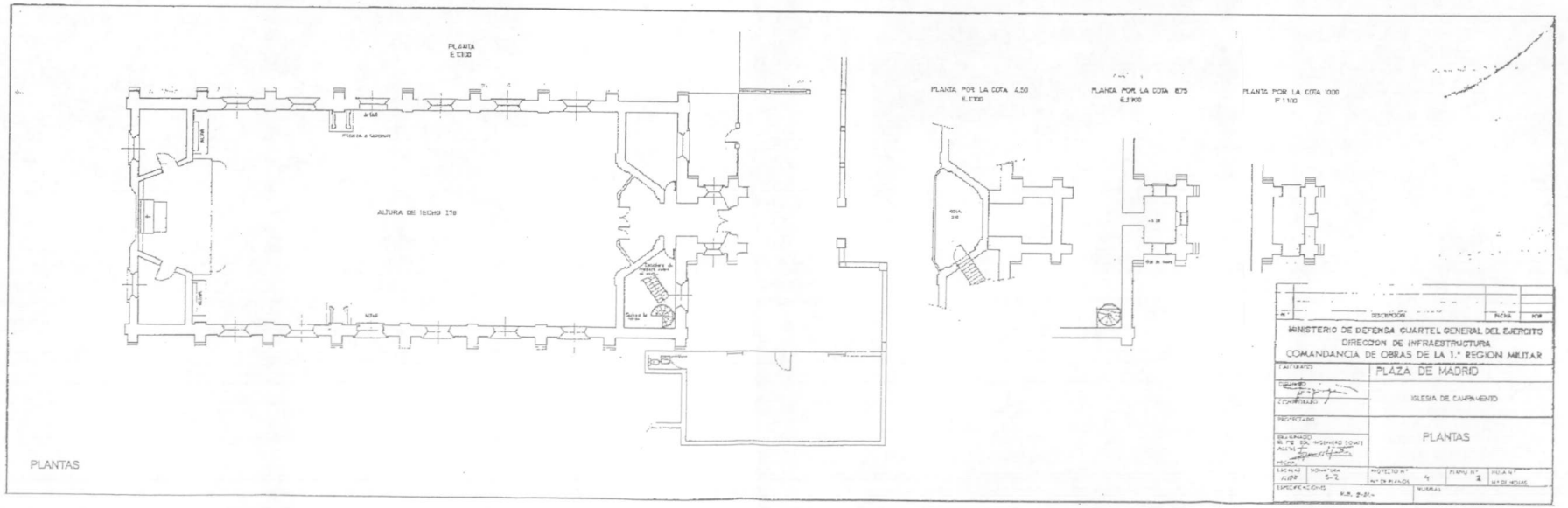
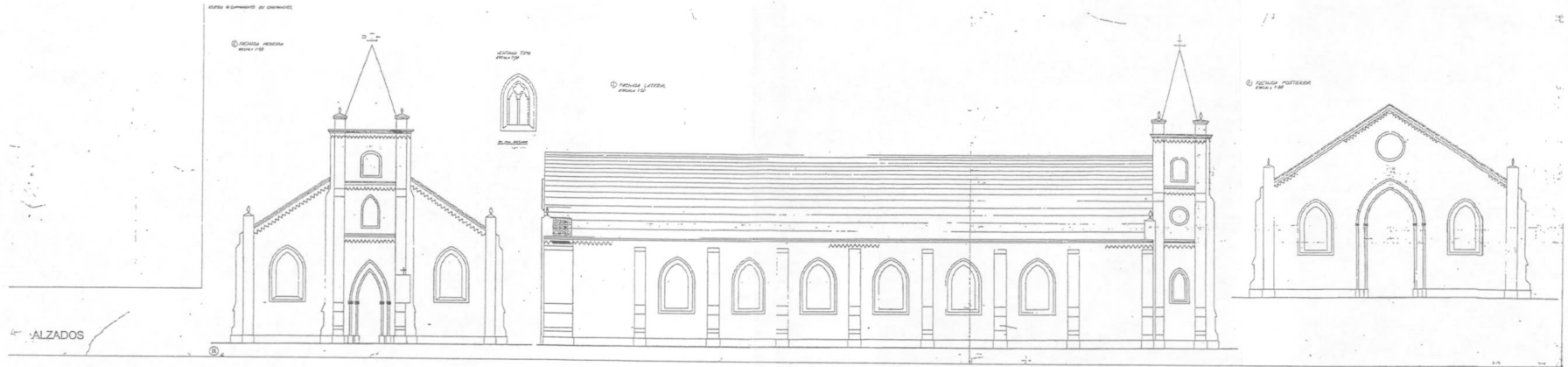
FACHADA POSTERIOR



DETALLE DE CORNISA DETERIORADA POR LA HUMEDAD

DENOMINACIÓN : CAPILLA (PARROQUIA CASTRENSE)  
NÚMERO DEL CATÁLOGO : 30914

0322



**GMU**  
Gerencia Municipal  
de Urbanismo  
Dirección de Servicios  
para el Desarrollo Urbano

Modificación del Catálogo General de Edificios Protegidos  
Ámbito "Instalaciones Militares de Campamento" APR 10 02

FOTOGRAFÍA **BD**  
JULIO 2004